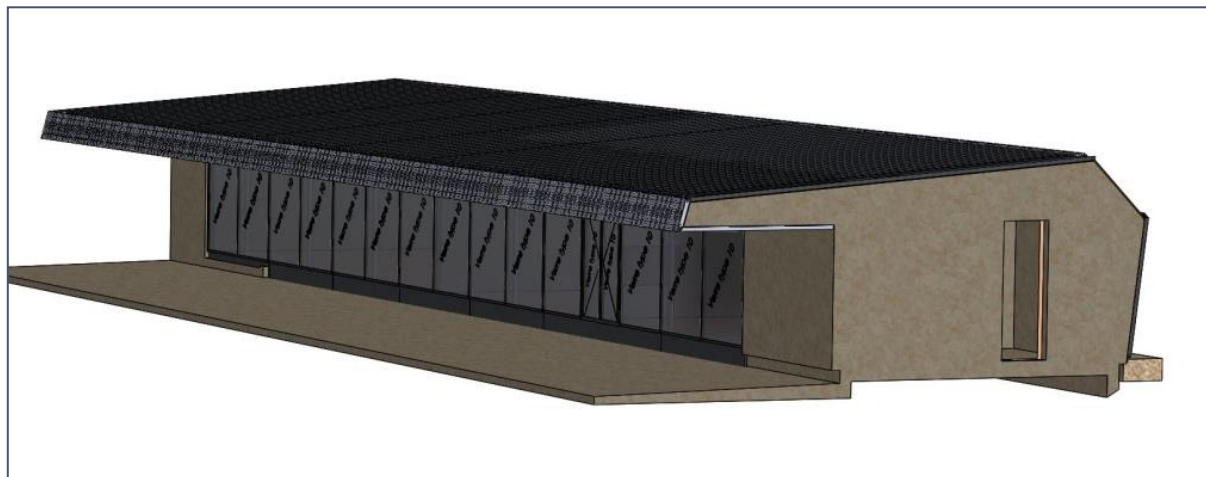


FAÇADE ET TOITURE BÂTIMENT SPORTIF



Pour la construction d'un nouveau bâtiment sportif à Nyon (Genève), il a fallu concevoir des façades isolantes, toitures et verrières pour deux bâtiments distincts.

Deux façades en poteaux-traverses ont été dessinées. La structure est en tube acier thermolaqué, assemblés manchonnés au chantier et fixé sur l'existant avec des ancrages Hilti, et des tire-fond sur la charpente bois. Les verres sont isolants double, et fixé à l'aide des profilés Raico. Les finitions extérieures sont en tôle aluminium thermolaqué. En partie haute, plusieurs ouvrants sont prévus pour l'aération des salles de sport.

En toiture, plusieurs Sheds sont posés pour amener de la luminosité, avec des ouvrants motorisés pour l'aération. Le principe est identique aux façades, avec une fixation directe sur la charpente existante. Les profilés d'ouvrant sont en Raico. Pour la tôlerie de toiture, les fournisseurs sont Gabs et Mab. En bas de toiture, sur la longueur du bâtiment, des chéneaux sont prévus pour la récupération des eaux. La structure est en bois, assemblé en atelier par le charpentier. La finition intérieure et extérieure est en tôle inox, posé collé sur la structure bois.

L'approbation, l'exécution et la fabrication ont été effectuées en 3D. Au total, environ 1300 plans de fabrication ont été dessinés

