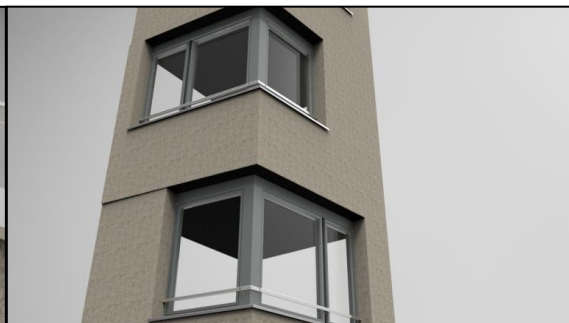


Barrières, tablettes et entré tôle



Ce projet consistait en la réalisation de garde-corps et tablettes de finitions pour les terrasses d'un nouvel immeuble locatif, ainsi que l'entrée principal comprenant deux portes et une façade en tôle perforée.

Une prise de mesure Faro a du être effectuée afin de reproduire l'existant en 3D. Les tôles sont en aluminium 3mm thermolaqué, fixées sur les cadres de vitrage. Elles viennent reposer sur une isolation dure préalablement posée. Un tube de sécurité vient protéger les chutes devant toutes les vitres afin de garantir les normes de sécurité.

Concernant la façade d'entrée, les tôles sont en aluminium 3mm perforée "Mevaco" thermolaqué. Elles sont fixées sur des sous-constructions ancrées sur les murs à l'aide d'ancrages HSA Hilti.

Les deux portes sont en profilés Gutmann thermolaqués avec des verres isolants double.

Le projet a été entièrement réalisé en 3D.

