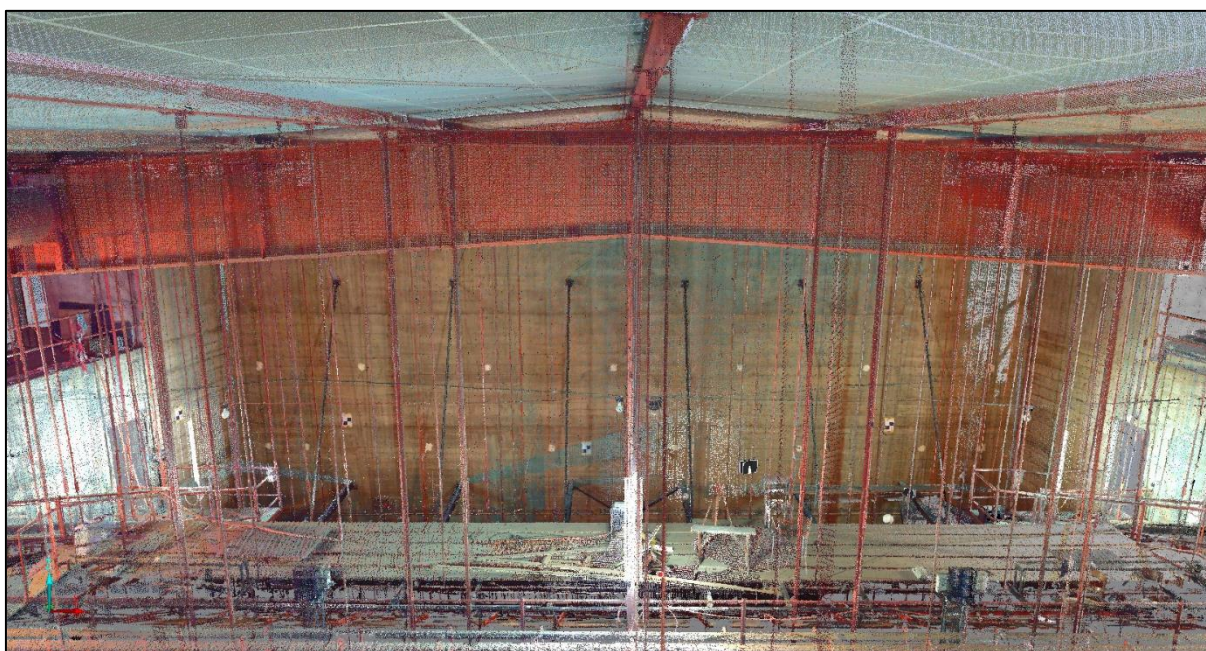


Acquisition de données pour implantation



Le client voulait une acquisition de données via notre scanner laser 3D du Grand Théâtre de Genève. Des coupes en « .dwg » du projet ont été transmises au client. Le but était de pouvoir faire une charpente métallique. Par la suite, nous avons été mandatés afin de réaliser une implantation 3D. Les résultats montrent la grande efficacité de notre procédé ainsi que sa rigueur.

