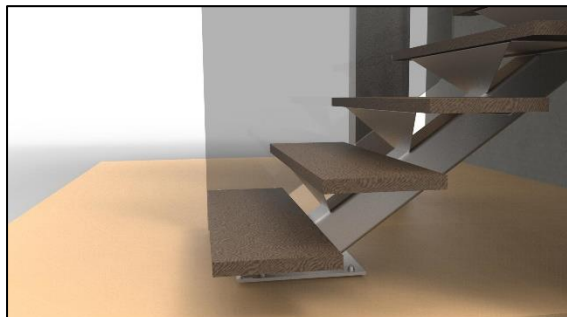
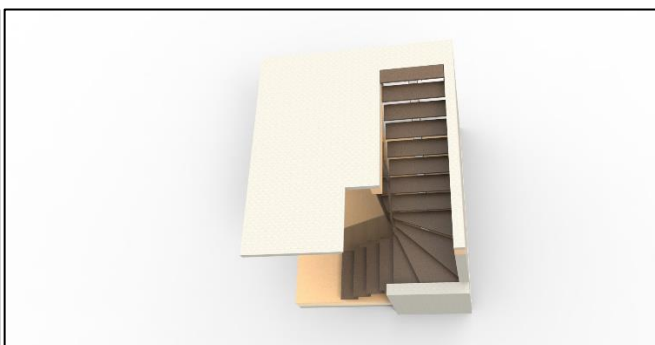
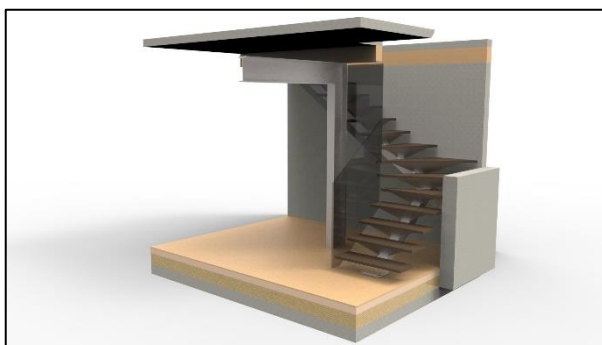


Escalier villa quart-tournant

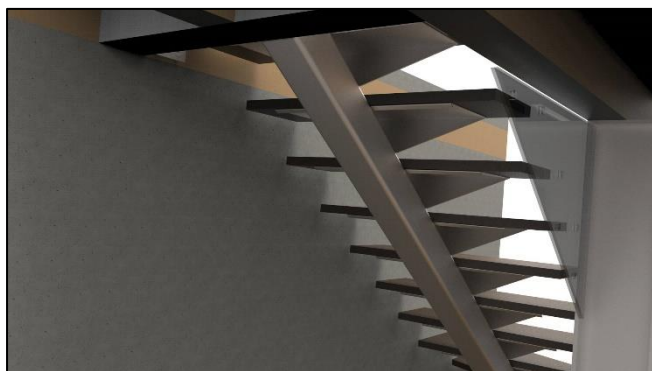


Pour un client privé, l'étude portait sur le dessin technique d'un escalier quart-tournant pour la rénovation d'une Villa dans le canton de Vaud.

La structure métallique porteuse est en tube acier. Les supports de marches sont en tôle acier, soudées directement sur le tubulaire. Le tout est peint thermolaqué. L'escalier est fixé au sol avec des ancrages HSA Hilti, et au 1er étage dans la charpente en bois.



Les marches sont en bois fixées en dessous par le menuisier. Sur ces marches viennent se fixer les garde-corps en verre feuilleté.



L'étude et les dessins ont été faits en 3D.