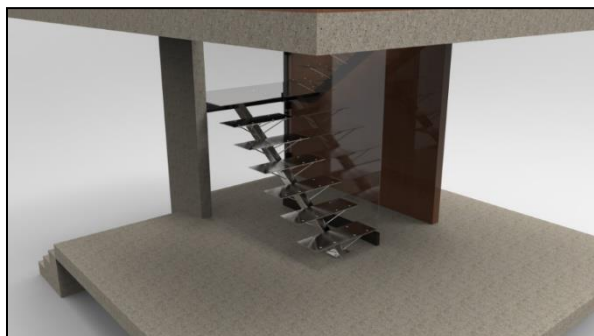


ESCALIER VOLANT



Pour la rénovation d'un local d'exposition, un escalier métallique volant a été conçu sur un étage.

La structure porteuse est en tubes et UPE acier, fixés sur l'existant avec des ancrages Hilti. Les marches sont en tôle acier thermolaquée, tenues par plusieurs ronds en acier soudés sur la structure. Le palier intermédiaire est fixé directement sur la structure métallique. Deux garde-corps en verre feuilleté viennent sécuriser l'ensemble, tenus par des pinces à verre fabriquées sur mesure.



Le projet a été entièrement réalisé en 3D.