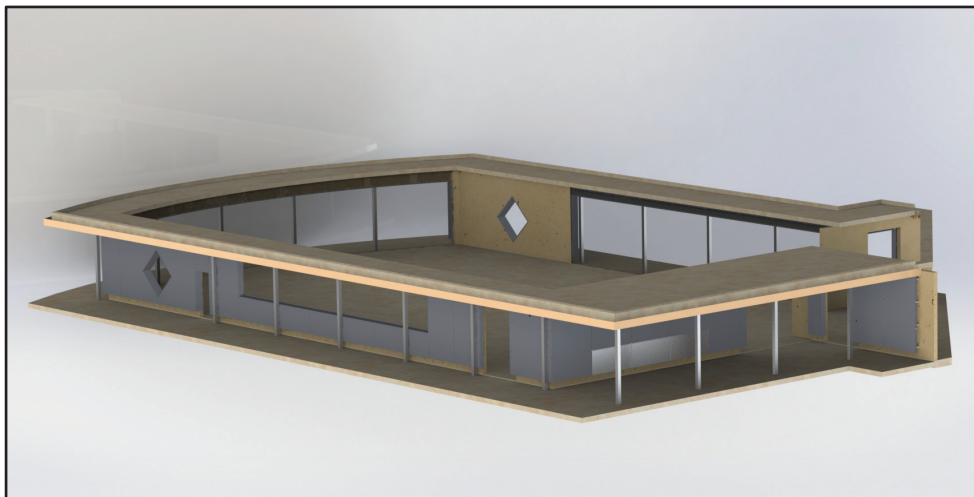


FAÇADE ET FAUX-PLAFOND EN TÔLES



Ce projet consiste en la réalisation d'un revêtement en tôles cassettes, ainsi que d'un faux-plafond pour la rénovation de la cafétéria d'une école.

La prise de mesure a été faite au scanner 3D. De plus, des points d'axes ont été tracés sur le béton pour aider la pose des tôles.

Toute la tôlerie extérieur des façades est en aluminium 3mm thermolaqué RAL 9006. Les sous-construction sont en aluminium brut. Les tôles du faux-plafond sont, elles, perforées.

Sur l'ensemble du projet, environ 400 plans de fabrication ont été dessinés. La surface des façades approche les 200m², sans compter le faux-plafond.

Les plans d'approbations et d'exécutions sont faits en 2D, la fabrication en 3D.

