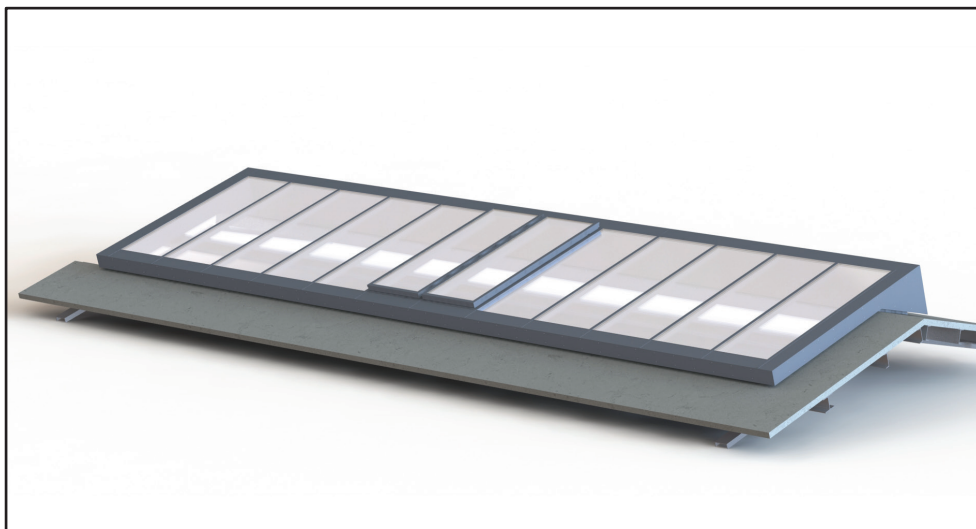


VERRIÈRE DE TOITURE



Pour la rénovation d'un bâtiment industriel, la toiture a dû être refaite avec l'intégration d'une verrière en verre au sommet de la toiture en pointe.

La verrière mesure 15mètres de long, pour 3mètres de large. La structure porteuse est faite de tôle acier Zincor et de tube rectangulaire acier, fabriquée en trois parties assemblées au chantier, puis fixée sur la charpente existante. Le remplissage est fait de verres isolants double ainsi que de deux ouvrants motorisés. Le serrage final ainsi que le drainage de l'eau est fait par du matériel Raico. Les finitions sur le pourtour sont en tôles aluminium éloxé.

Les plans d'approbations, d'exécutions et de fabrication ont été réalisés en 3D.

