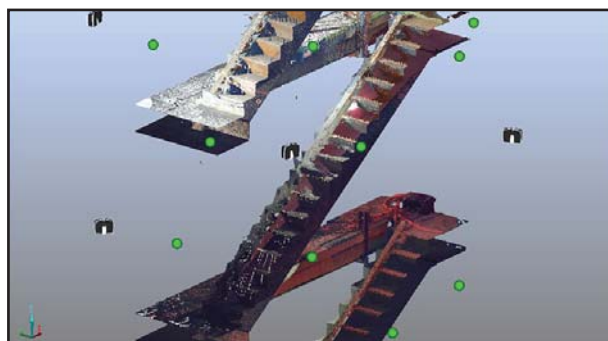
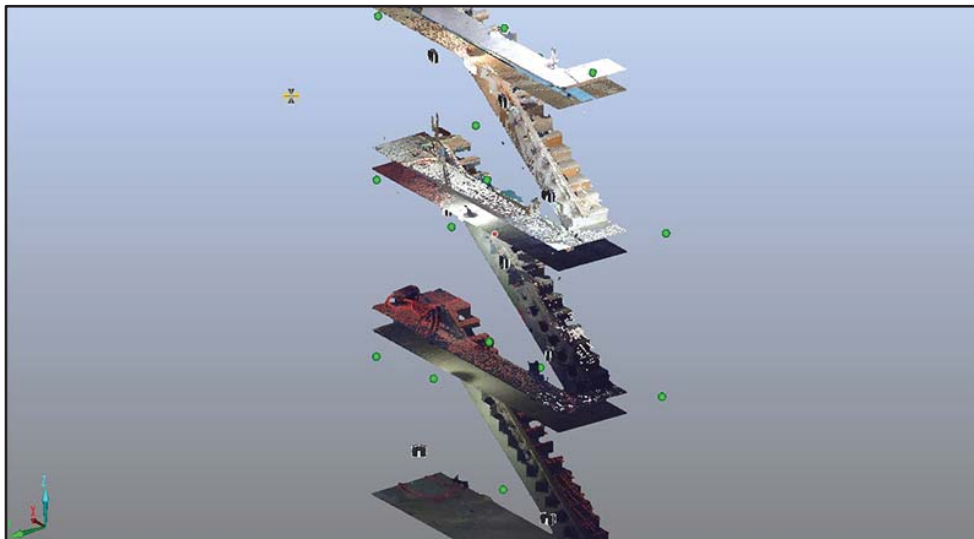


PRISE MESURE 3D CAGES D'ESCALIER D'IMMEUBLE



Une mensuration 3D a été organisée pour les 7 cages d'escaliers béton d'un groupement d'immeubles d'habitation dans la région de Lausanne dans le canton de Vaud. Pour l'ensemble de ces cages nous avons dessiné en dwg sur AUTOCAD les coupes réelles acquises pour comparaison avec les plans théoriques de l'architecte. Cela a permis de produire des garde-corps en plaques duripanel débitées d'usine.

